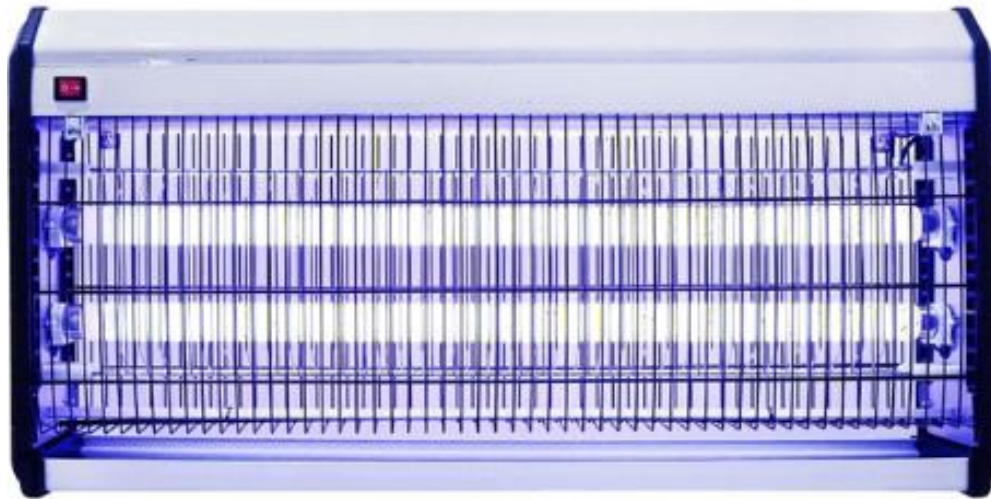


FICHA TÉCNICA

MODELO EA01-2x20W



MARCA:	FUMIPRO
MODELO:	EA01-2x20W
CORRIENTE:	220V-60HZ
LÁMPARA DE ATRACCIÓN:	UV G13 T8 18w
CANTIDAD:	2 UNIDADES
DURACIÓN:	8,000 HORAS
SALIDA:	2200V-2500V
CONSUMO:	25W
COBERTURA:	100 Mt2
MEDIDAS:	65.6 x 9.80 x 32.3 Cm
PESO:	3.01KG

FABRICACION Y ACCESORIOS:



- El material de fabricación es de Aluminio anodizado (anticorrosivo) y ABS en los laterales.
- Trabaja con un Transformador y Ballasto Electrónico.
- Trae 02 Fluorescentes UV-A T8 18w (Atracción)
- Una cadena para colgar el equipo.
- El equipo y sus accesorios son inofensivos para todo ser vivo, no posee químicos, ni elementos Inflamables.

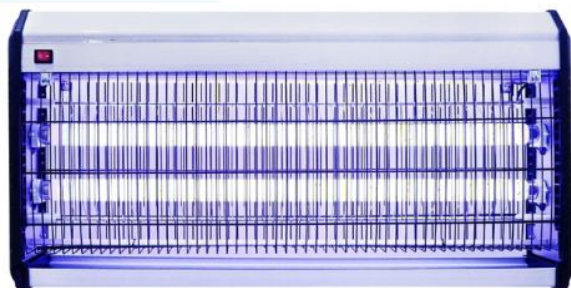
INSTALACIÓN Y ENCENDIDO:

- En la parte superior del equipo tiene 02 argollas y una cadena para colgarlo (utilizar 02 alcayatas de oreja abierta de 11/2 PULGADAS).
- Para una mayor efectividad debe ir pegado hacia la pared, a una altura no mayor de 1.80 – 2.00 mt, evitando el contacto directo con la luz blanca para que realice su trabajo la luz UV.
- Para el encendido se enchufa a la corriente de 220V y presiona el Switch de color rojo.



FUNCIONAMIENTO DEL EQUIPO:

Una vez instalado se procede a enchufar a la corriente 220v y encender el equipo; la luz UV comenzará a trabajar seduciendo y atrayendo al (los) insectos para ser eliminados automáticamente a través de la rejilla de descarga eléctrica y posteriormente depositarlos en la bandeja recicladora.



LIMPIEZA Y CAMBIO DE FLUORESCENTE:

- Retire la bandeja de reciclaje (ésta se encuentra en la parte inferior del equipo) límpiela y vuelva a colocarla; tome un pincel para limpiar la rejilla interna.
- Una vez cumplidas las 8,000 horas de uso para el cambio de fluorescentes, de la parte trasera del equipo, desenrosque los 02 pernos, abra la rejilla, gire cada fluorescente, retire y realice el cambio.

